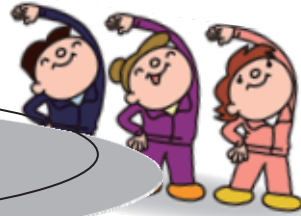


# 7月みかん新聞



デイサービスセンター みかんの丘  
熊本市西区河内町白浜字堀切 1440-2 TEL096-278-4055



## 要介護度軽減

「みかんの丘に来れば心も体も元気になる」

を合言葉に平 26 年 4 月 1 日から新しい取り組みをスタートしました！内容としましては  
自己選択制…数種類の中からお自分で一日のスケジュールを自分で決めます。  
施設内通貨の導入…施設内通貨を導入してやりがいを持てるリハビリの実施などサービス内容を自立支援型に転換しました。

取り組み開始から約 3 ヶ月が経ち、その結果をご報告します。  
介護 2→支援 2…2 名  
支援 2→支援 1…2 名 計 4 名の方が介護度の軽減につながりました。

ここで具体的にお一人ご紹介します。  
デイサービス利用開始時は要介護度 2。歩行状態が悪く、移動困難で家の階段を下りる際は必ず見守りが必要でした。通所を開始され、施設内通貨でリハビリに取り組まれた結果、現在では杖歩行になり、家の階段もスムーズに上り下りされています。またここ最近ではぬり絵の才能を開花され今では熱心に塗り絵に取り組まれています。ご本人の努力があり支援へ介護度の軽減に繋がりました。

今後は、この取組に加え、在宅で皆様がお困りの点を聞き取り、要介護度の軽減に繋げていけるようスタッフ一同検討しています。



## デイサービス祭りを行いました！



日頃、皆様が頑張って獲得された「みかん通貨」でお支払です！！

6月16日～18日の3日間デイサービス祭りを行いました！！内容はヨーヨー釣りやバザー、ガラポン抽選、かき氷、カステラ焼きなど内容盛りだくさんで皆様楽しんで頂けたようです^^♪



バザー商品を吟味中♪

みんなでかき氷！！



ヨーヨー釣りに夢中です



大保農園さんからきれいな立派なお花を頂きました！とても好評でした！本当に感謝です！



陶芸教室でお世話になっっている先生からも作品を頂きました

初めてのデイサービス祭りとおあってみなさんがどんな反応をするかドキドキでしたが楽しんで頂けたようです♪また、今回は職員からのたくさんの方のバザー商品の寄付やいつもお世話になっている大保農園さんからお花を頂いたり、陶芸教室の先生からも作品をいただきました。その他にも地域の方のボランティアがありたくさんの方からのご協力があり本当に感謝です。

また、次回も実施予定ではありますのでどうぞご期待！